

Pour une première inscription, vous devez constituer un dossier famille par internet via le portail famille. <http://languidic.enf.portail-defi.net>



Si vous êtes bénéficiaires des prestations de la CAF, deux mises à jour annuelles des quotients familiaux sont effectuées par le Service Enfance Jeunesse sur le site de la CAF PRO (Janvier et juin).

Si vous êtes bénéficiaires des prestations de la MSA, veuillez nous transmettre l'attestation au minimum une fois à l'année.

Pour réactualiser votre dossier famille et faire vos demandes d'inscription via le portail famille <http://languidic.enf.portail-defi.net>

Pour vos connecter, il vous suffit de rentrer votre adresse mail et votre mot de passe (délivré par la responsable de l'ALSH).

SERVICE ENFANCE JEUNESSE SPORT
Responsable Accueil de Loisirs Périscolaire : Chantal Le ROUZIC

HORAIRES D'INSCRIPTION

A la Maison de l'Enfance
Lundi-Mardi - Jeudi et Vendredi de 8H30 à 11H30
Mercredi de 8H30 à 12H et de 13H30/18H30

SUR LE PORTAIL FAMILLE
<http://languidic.enf.portail-defi.net>

La demande d'inscription devra être effectuée au plus tard le vendredi soir pour le mercredi qui suit.
L'enfant inscrit devra être présent. L'absence non justifiée sera facturée.

HORAIRES/TARIFS

Quotient familial	JOURNEE (9H-17H)	1/2 JOURNEE SANS REPAS (9H-12H ou 13H30-17H)	1/2 JOURNEE AVEC REPAS (9H-13H30 ou 12H-17H)
> 1200	12,88	7,21	9,27
804 à ≤ 1199	10,92	6,13	7,88
435 à ≤ 803	9,27	5,25	6,70
0-434	7,93	4,43	5,67
extérieurs	18,54	10,30	12,36

GARDERIE

Accueil : 7H30/9H et 17H/18H30

	MATIN	SOIR
HORAIRES	7h30-8h30	17h30-18h30
TARIF	1 euro / demi-heure	

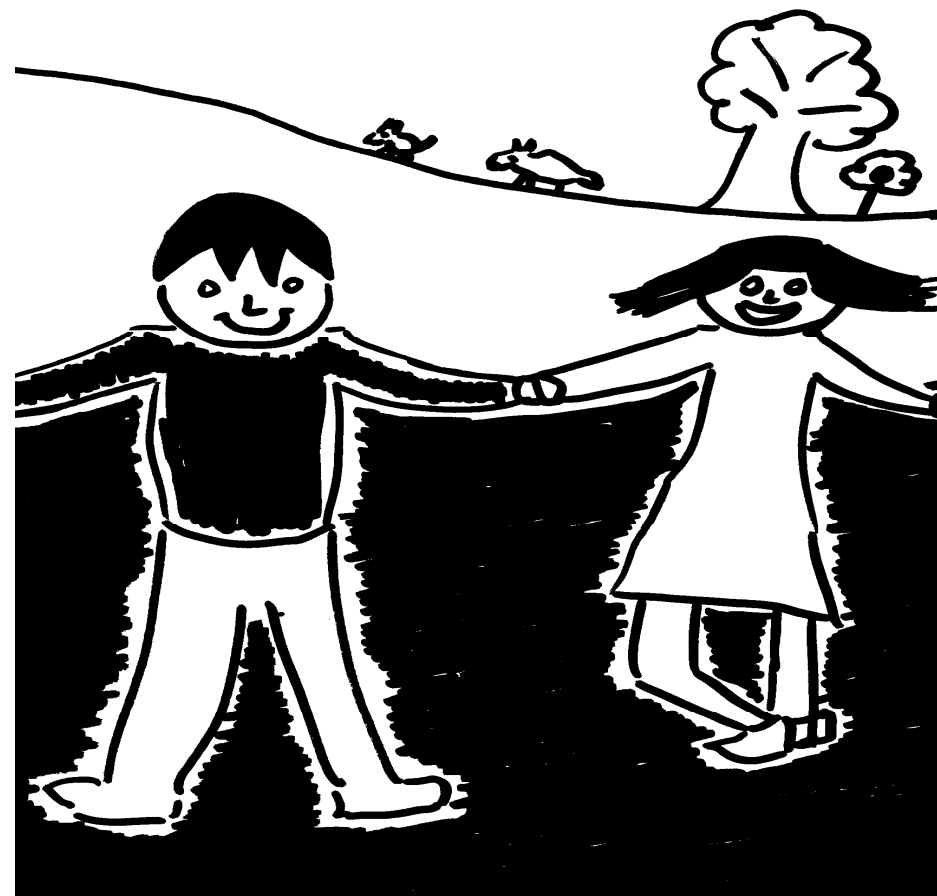
Toute demi-heure entamée est due.
Pour le paiement de vos factures, les chèques vacances et les chèques CESU sont acceptés.



SERVICE ENFANCE JEUNESSE ET SPORTS
ACCUEIL DE LOISIRS SANS HEBERGEMENT
MAISON DE L'ENFANCE
2 BIS RUE ST AUBIN 58440 LANGUIDIC
TEL. ALSH 02 97 84 96 03 / TEL PORT. 06 62 44 98 90
MAIL : accueildeleisirs@languidic.fr / ITE : www.languidic.fr

ALSH 3/10 ans AU JARDIN DES ENFANTS

MERCREDIS NOVEMBRE- DECEMBRE 2021



LES MATIERES A MODELER

DATES	ACTIVITES MATIN	GROUPES D'AGE	ACTIVITES APRES-MIDI	GROUPES D'AGE
MER 10/11	<i>Jeux extérieurs</i> <i>Jeux d'intérieurs</i> <i>Sport</i> <i>Projection d'un film à l'EMA</i>	3-4 ans 5 ans 6-7 ans 8-10 ans	<i>Jeux d'intérieurs</i> <i>Jeux de balles</i> <i>Jardinage / œuvre collective</i> <i>Art créatif</i>	3-4 ans 5 ans 6-7ans 8-10 ans
MER 17/11	<i>Activité manuelle</i> <i>Motricité fine</i> <i>Sport</i> <i>Grand jeu</i>	3-4 ans 5 ans 6-7 ans 8-10 ans	<i>Jeux extérieurs</i> <i>Relaxation</i> <i>Jardinage / œuvre collective</i> <i>Art créatif</i>	3-4 ans 5 ans 6-7ans 8-10 ans
MER 24/11	<i>Parcours de motricité</i> <i>Activité manuelle</i> <i>Sport</i> <i>Jeux sportifs</i>	3-4 ans 5 ans 6-7 ans 8-10 ans	<i>Jeux de société</i> <i>Jeux d'expression corporel</i> <i>Jardinage / œuvre collective</i> <i>Art créatif</i>	3-4 ans 5 ans 6-7ans 8-10 ans
MER 01/12	<i>Activité manuelle</i> <i>L'heure des histoires</i> <i>Activité manuelle</i> <i>Sport</i>	3-4 ans 5 ans 6-7 ans 8-10 ans	<i>L'heure du conte</i> <i>Jeux de modelage</i> <i>Relaxation</i> <i>Jardinage / Jeux sportifs</i>	3-4 ans 5 ans 6-7ans 8-10 ans
MER 8/12	<i>L'heure des histoires</i> <i>Activité manuelle</i> <i>Représentation Spectacle « Enfant des Eaux »</i>	3-4ans 5 ans 6-7 ans 8-10 ans	<i>Art créatif</i> <i>Jeux de carte</i> <i>Activité manuelle</i> <i>Jardinage / Activité manuelle</i>	3-4 ans 5 ans 6-7ans 8-10 ans
MER 15/12	<i>Représentation Spectacle « Le Voyage de Nell »</i> <i>Jeux sportifs</i> <i>Sport</i>	3-5 ans 6-7 ans 8-10 ans	 <i>Grand jeu de Noël</i> <i>Grand jeu de Noël</i> <i>Projection d'un film</i>	3-4 ans 5 ans 6-10 ans